

## ESECUZIONI STANDARD

Fissaggio a pressione per mezzo di vite in acciaio fosfatato classe 8.8 (GN 706.3-ST) o acciaio INOX AISI 304 (GN 706.3-NI), testa cilindrica con cava esagonale.

Foro filettato per vite fissaggio:

-  $d1 = 20 \div 36$ : passante

-  $d1 \geq 42$ : cieco.

- **GN 706.3-ST**: acciaio sinterizzato brunito.

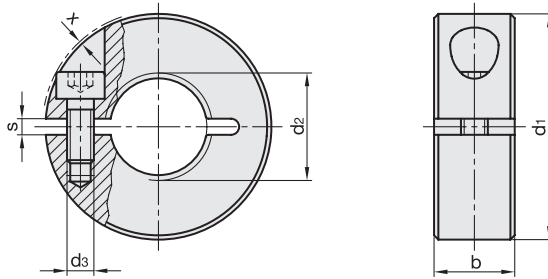
- **GN 706.3-NI**: acciaio INOX sinterizzato AISI 316 LHC.

## CARATTERISTICHE E APPLICAZIONI

Questi anelli di posizionamento sono utilizzati su alberi filettati tolleranza 6g, come battuta di spallamento, ma anche per fissare altri componenti, per esempio, interruttori di fine corsa.

Dopo il serraggio, il filetto dell'anello di posizionamento potrebbe non essere più in tolleranza-stabile (6H).

La vite di bloccaggio d3 può essere sostituita dal kit GN 311 (vedi pag. -).



## GN 706.3-ST

Codice	Descrizione	d1	d2	d3	b	s	x*	⚖️
GN.36813	GN 706.3-20-M8-ST	20	M8	M3	9	2.1	1	20
GN.36815	GN 706.3-22-M10-ST	22	M10	M3	9	2.1	0.8	14
GN.36817	GN 706.3-26-M12-ST	26	M12	M4	11	2.1	1.6	30
GN.36819	GN 706.3-32-M16-ST	32	M16	M4	11	2.1	0.7	42
GN.36823	GN 706.3-42-M20-ST	42	M20	M5	15	3	0.6	100
GN.36814	GN 706.3-20-M8x1-ST	20	M8x1	M3	9	2.1	1	20
GN.36816	GN 706.3-22-M10x1-ST	22	M10x1	M3	9	2.1	0.8	19
GN.36818	GN 706.3-26-M12x1.5-ST	26	M12x1.5	M4	11	2.1	1.6	40
GN.36820	GN 706.3-32-M16x1.5-ST	32	M16x1.5	M4	11	2.1	0.7	43
GN.36824	GN 706.3-42-M20x1.5-ST	42	M20x1.5	M5	15	3	0.6	100
GN.36825	GN 706.3-48-M24x1.5-ST	48	M24x1.5	M5	15	3	0	134
GN.36826	GN 706.3-55-M30x1.5-ST	55	M30x1.5	M6	15	3	4	165

## GN 706.3-NI

Codice	Descrizione	d1	d2	d3	b	s	x*	⚖️
GN.36827	GN 706.3-20-M8-NI	20	M8	M3	9	2.1	1	20
GN.36829	GN 706.3-22-M10-NI	22	M10	M3	9	2.1	0.8	25
GN.36833	GN 706.3-26-M12-NI	26	M12	M4	11	2.1	1.6	30
GN.36835	GN 706.3-32-M16-NI	32	M16	M4	11	2.1	0.7	42
GN.36837	GN 706.3-42-M20-NI	42	M20	M5	15	3	0.6	100
GN.36828	GN 706.3-20-M8X1-NI	20	M8x1	M3	9	2.1	1	20
GN.36830	GN 706.3-22-M10X1-NI	22	M10x1	M3	9	2.1	0.8	27
GN.36834	GN 706.3-26-M12X1.5-NI	26	M12x1.5	M4	11	2.1	1.6	40
GN.36836	GN 706.3-32-M16X1.5-NI	32	M16x1.5	M4	11	2.1	0.7	43
GN.36838	GN 706.3-42-M20X1.5-NI	42	M20x1.5	M5	15	3	0.6	100
GN.36839	GN 706.3-48-M24X1.5-NI	48	M24x1.5	M5	15	3	0	134
GN.36840	GN 706.3-55-M30X1.5-NI	55	M30x1.5	M6	15	3	0.4	165